

News Letter

ダイバーシティ研究環境実現イニシアティブ(牽引型)



文部科学省科学技術人材育成費補助事業
ダイバーシティ研究環境実現イニシアティブ(牽引型)
YAMANASHI NETWORK
FOR DIVERSITY & INNOVATION

Vol. 16 2024年
9月発行

お知らせ

令和6年度山梨大学男女共同参画 山梨大学限定 学術研究奨励賞(優秀賞・奨励賞)を公募しています

本奨励賞は、女性研究者の研究意欲をさらに高めること、将来の学術研究を担う優秀な女性研究者を育成すること、本学の男女共同参画を促進することを目的として実施しております。

【対象者】 表彰は、本学に所属する女性研究者(大学院生・研究員を含む)又は本学の女性研究者を研究代表者とする研究グループで、次の各号に掲げる賞の区分に応じて行うものとします。

■ **優秀賞**：教育研究のマネジメントにおいて優れた業績を挙げたと認められる個人、又は、学術上優れた研究成果を挙げたと認められる個人、若しくは研究グループ(個人又は研究グループの研究代表者には、大学院生及び研究員は含みません)。

■ **奨励賞**：40歳未満の若手研究者又は博士取得後8年未満(ただし、産休・育休期間を除く)で、優れた研究成果を挙げることが期待されると認められる個人、若しくは研究グループ。

【公募期間】 令和6年7月16日(火)～9月20日(金) 必着

【提出書類】 ・山梨大学男女共同参画学術研究奨励賞 推薦書(HPよりダウンロード可能)
・表彰の対象となる事項に係る資料等(該当資料がある場合)

【提出方法】 推薦者は、候補者に関する上述の提出書類を以下のメールアドレスまでお送りください。関連する参考資料等がメールに添付できない場合は、男女共同参画推進室まで学内便にてお送りください。

E-mail: danjo@yamanashi.ac.jp

*実施要項や推薦要項等の詳細は、HPをご覧ください。

[詳細はこちら](#)



New!

令和5年度からの新たな取組として、表彰式後に、受賞者を含めた「女性研究者と中村学長との懇談会」を実施しています!



昨年度の表彰式(左)、中村学長との懇談会(右)の様子

令和6年度前期 研究者支援制度利用状況

(令和6年8月時点)

研究者支援制度	利用人数
キャリアアシスタント(CA)制度	女性研究者 6名/男性研究者 13名 配置された研究支援員(学生) 女性 15名/男性 9名
産休・育休からの復帰支援制度	女性研究者 2名/男性研究者 0名
論文投稿費と英文校閲費支援制度(女性研究者のみ)	4名

ご報告

令和6年度地域貢献型/ 若手研究者 研究支援 採択者が決定しました

ダイバーシティ研究環境実現イニシアティブ(牽引型)の取組の一つとして、地域活性化につながる研究を進めている女性研究者あるいは、若手研究者であって自由な発想で独創的な研究を進める本学女性研究者を対象に、地域貢献型/若手研究者 研究支援を行っています。全学に公募を行い、審査委員による審査の結果、以下のとおり採択者が決定しました。

代表者氏名	所属	分野	研究テーマ
石山 詩織	生命環境学域 地域食物科学科	若手研究者	代謝性過剰炎症反応による臓器障害におけるEPAによる抑制機構の解明
武末 裕子	教育学域 教育実践創成講座	地域貢献型	山梨県の特色を活かしたアクセシビリティ教材活用研究～大学・教育現場・公共施設でのインクルーシブ絵本・地域題材を活用した国際交流～
向井 真那	生命環境学域 環境科学科	若手研究者	コナラ二次林の広域分布理由を地下部の栄養獲得戦略から考える
斉藤 史恵	生命環境学域 ワイン科学研究センター	地域貢献型	甲州ワインに適するワイン樽用材の探索
Niva Sthapit	工学域 土木環境工学系	若手研究者	Environmental DNA Analysis for Assessing Micro- and Macro-organisms and Identifying Indicator Species in River Environments (河川環境評価のための大型種及び微生物を利用した環境DNA解析)

ご報告

ダイバーシティ研究環境実現イニシアティブ(牽引型) 事業実施委員会および事業評価委員会(合同委員会)を行いました

日時 | 令和6年8月6日(火) 13:30-14:45

会場 | 学内委員 - 山梨大学甲府キャンパス本部棟 第一会議室
学外委員 - Zoomによるオンライン開催

令和6年度第1回ダイバーシティ研究環境実現イニシアティブ(牽引型) 事業評価委員会および事業実施委員会の合同委員会を開催しました。評価委員会においては、昨年度の取組および成果を本学および共同実施機関から報告し、評価委員の皆様より多くのコメントをいただきました。

また、今後の活動予定について事業実施委員・事業評価委員を交え、活発な意見交換を行い、今後の活動に向けて大きな励みとなりました。

事業評価委員による評価結果については、年度末に発行する事業報告書にて報告いたします。



お知らせ

女性専用休憩スペース(B1号館3階331号室/ 男女共同参画推進室交流室内) をご利用ください

山梨大学限定

New!

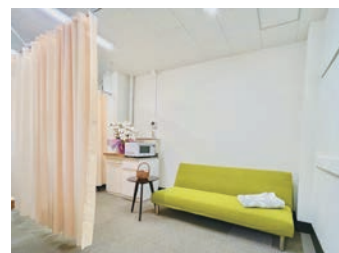
女性教職員や女子学生を支援することを目的に、令和6年度から利用を開始しました!

ソファベッドやタオルケット、間仕切りのカーテン、電子レンジ、水道(シンク)等が完備されており、女性教職員・女子学生の生理中・妊娠中・出産後等の体調不良時の休養や、授乳や搾乳、おむつ替え等に利用可能です。

利用可能時間 平日9:00-17:00

(※時間外に利用を希望する場合はご相談ください)

詳細はこちらから



国立大学法人山梨大学 男女共同参画推進室

〒400-8510 山梨県甲府市武田4-4-37 TEL: 055-220-8350 FAX: 055-220-8351 E-mail: danjo@yamanashi.ac.jp
HP: <https://danjo.yamanashi.ac.jp/diver/>

